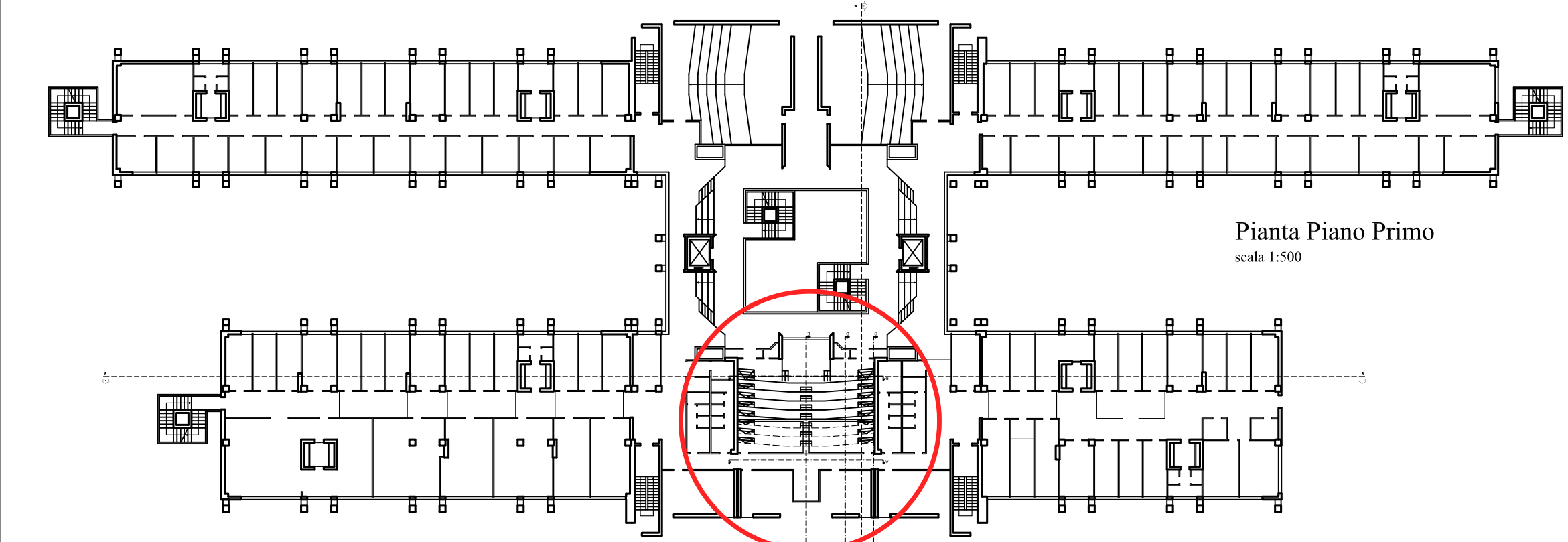


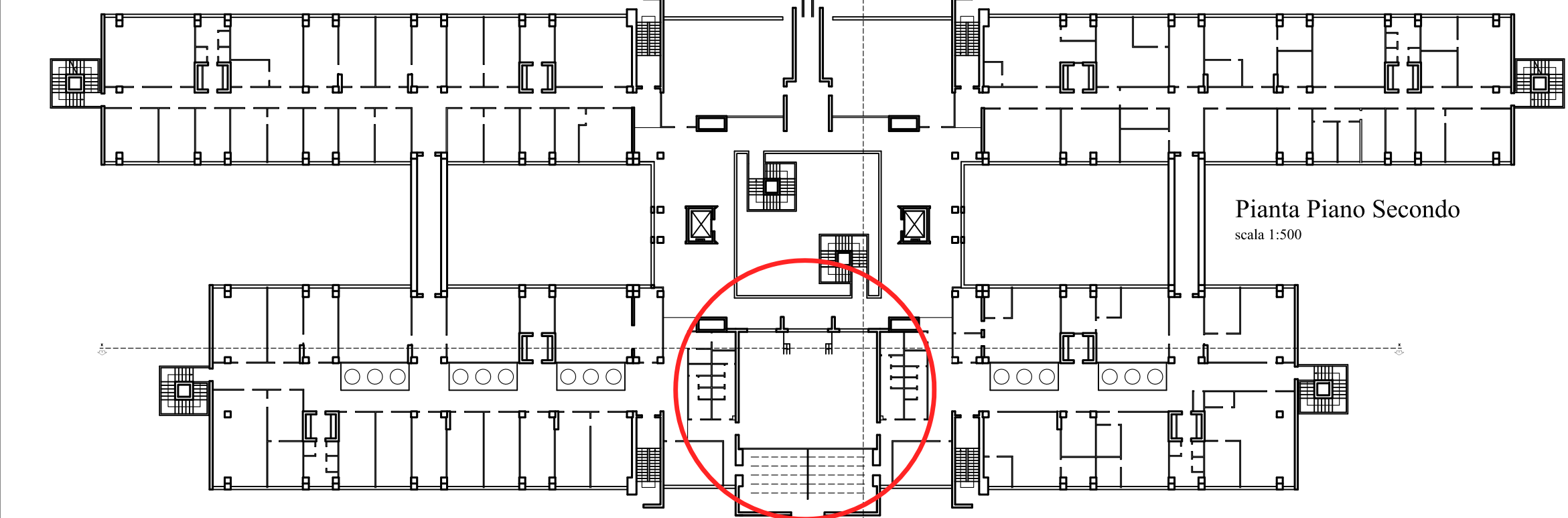
Pianta Piano Terra

scala 1:500



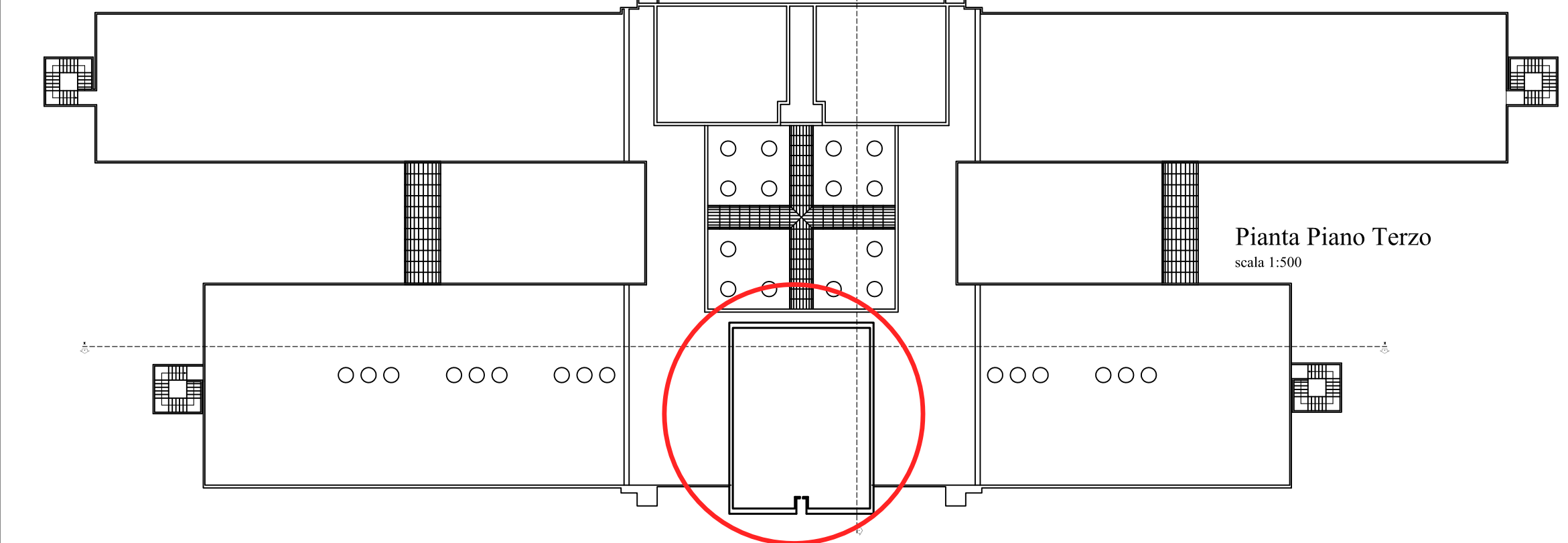
Pianta Piano Primo

scala 1:500



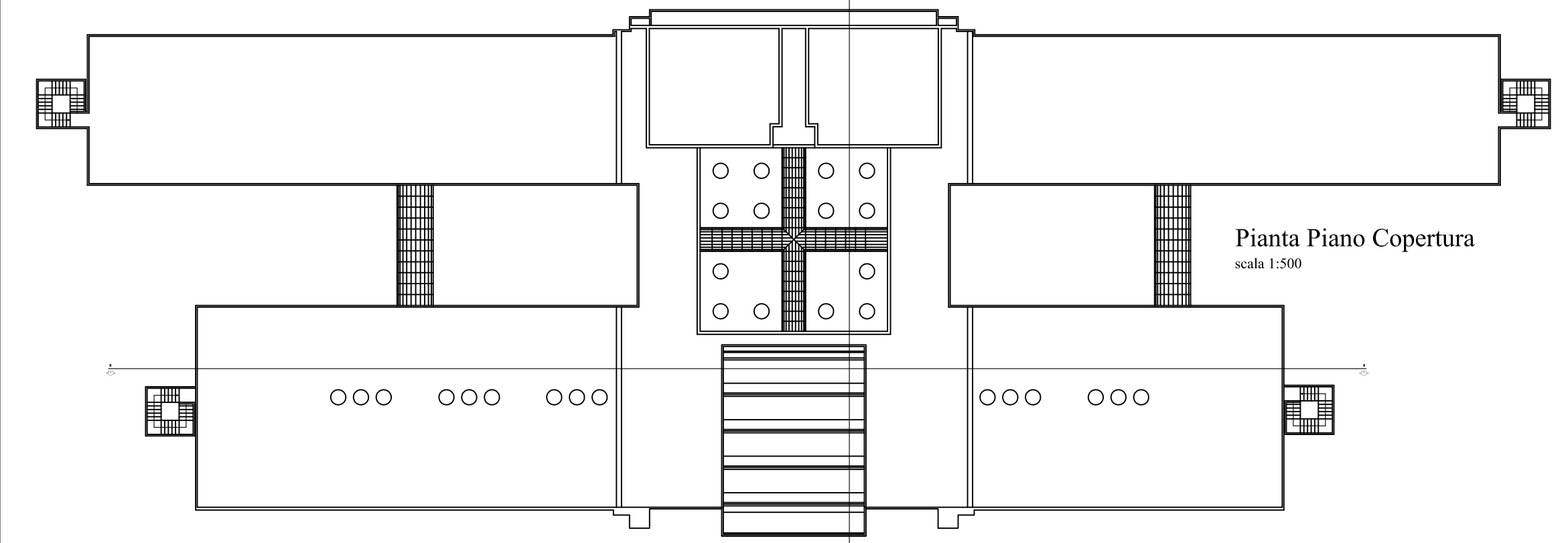
Pianta Piano Secondo

scala 1:500



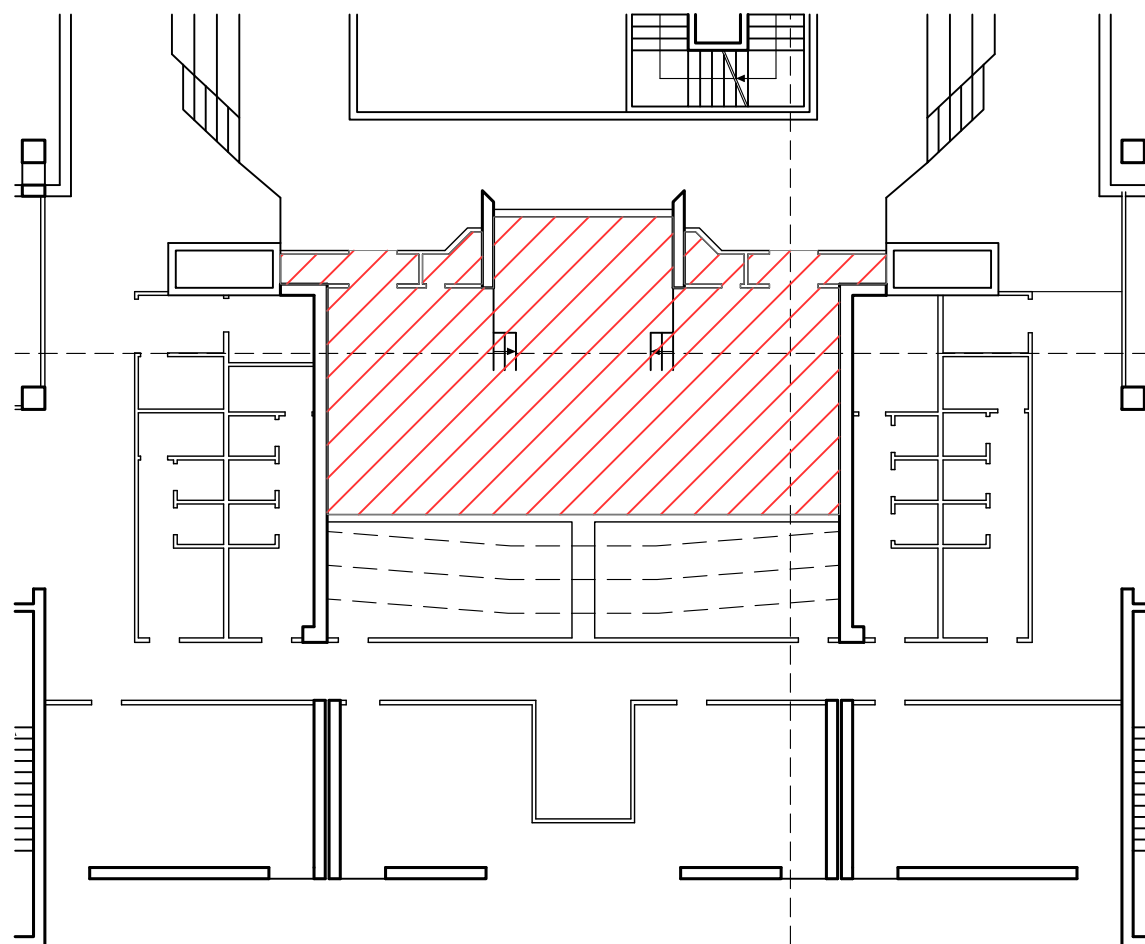
Pianta Piano Terzo

scala 1:500



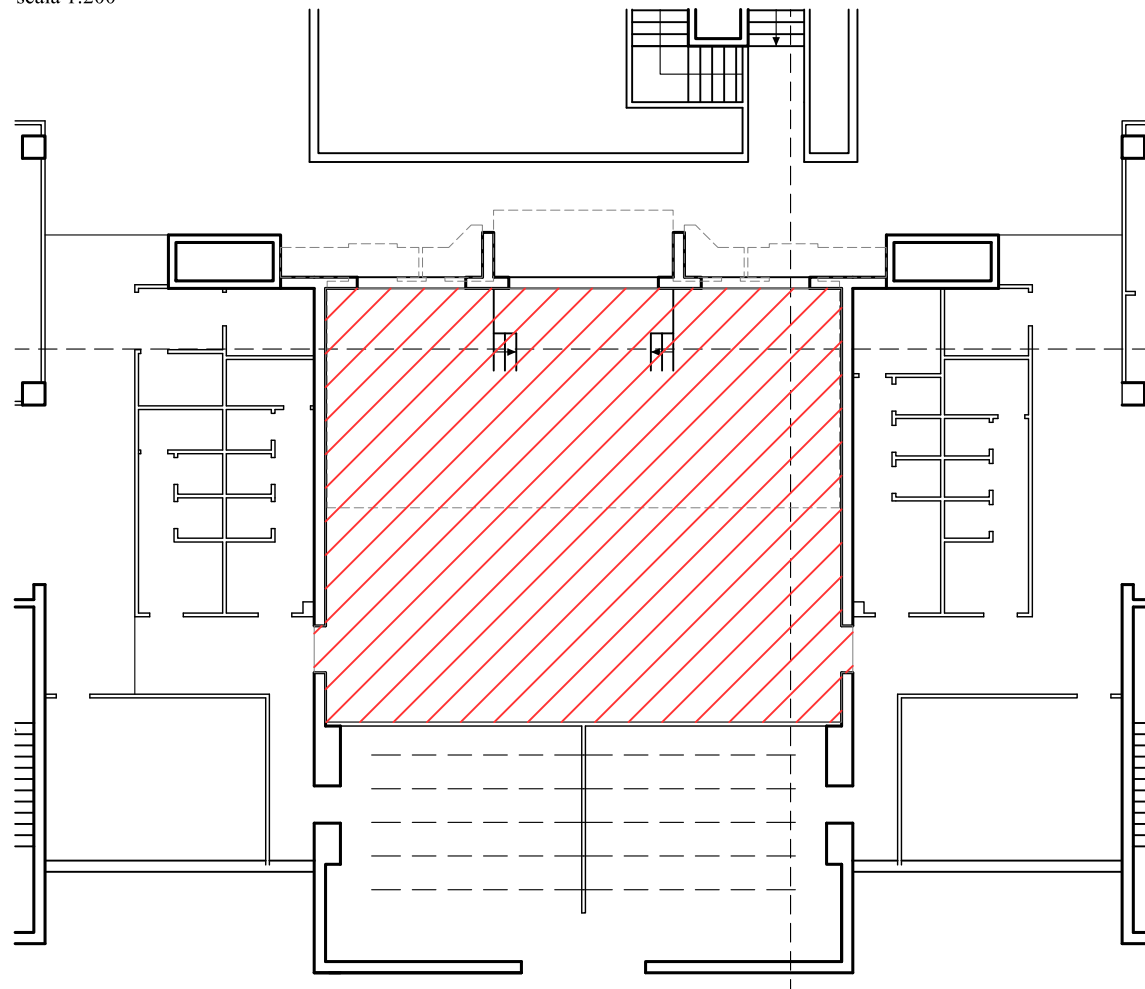
Pianta Piano Copertura

scala 1:500



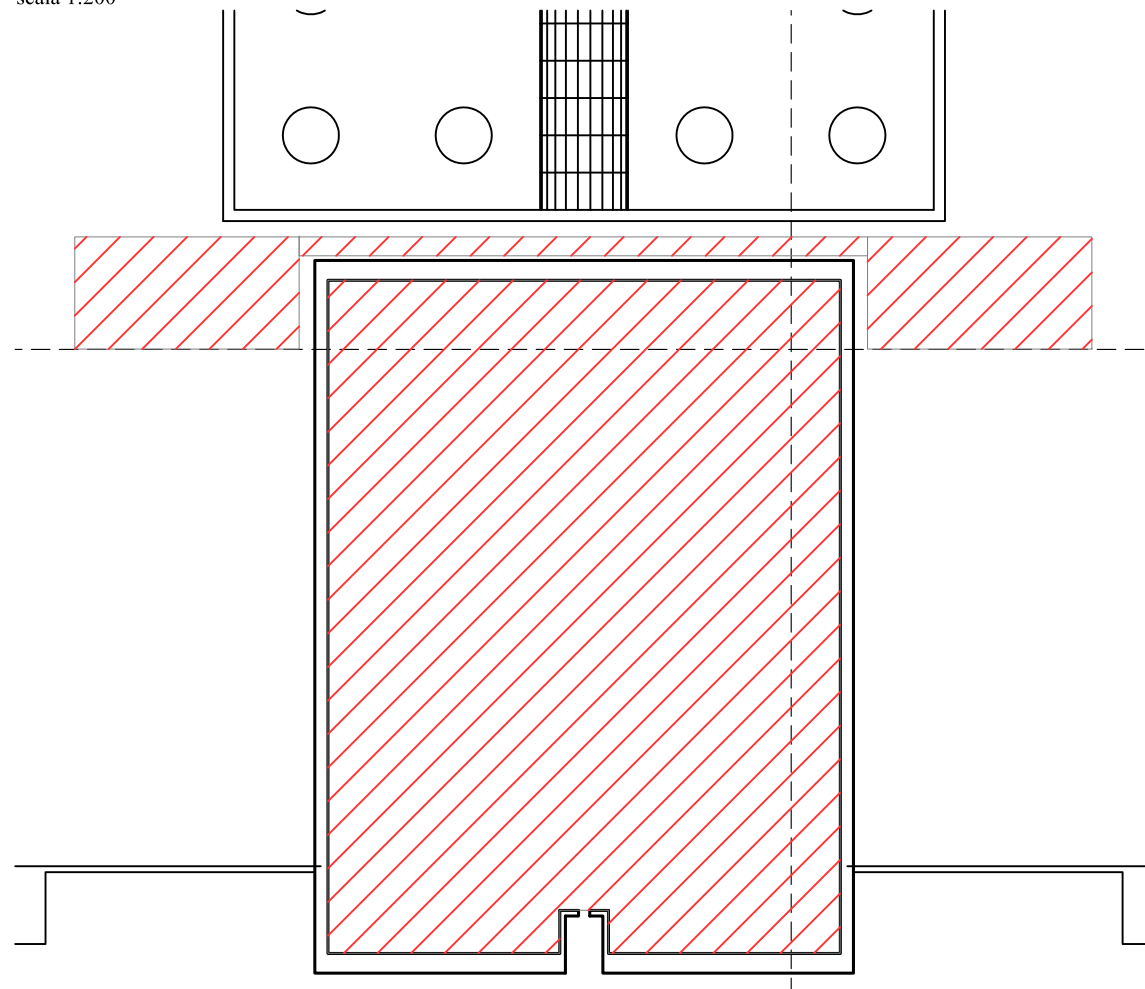
Pianta Piano Primo (quota +3.60)

scala 1:200



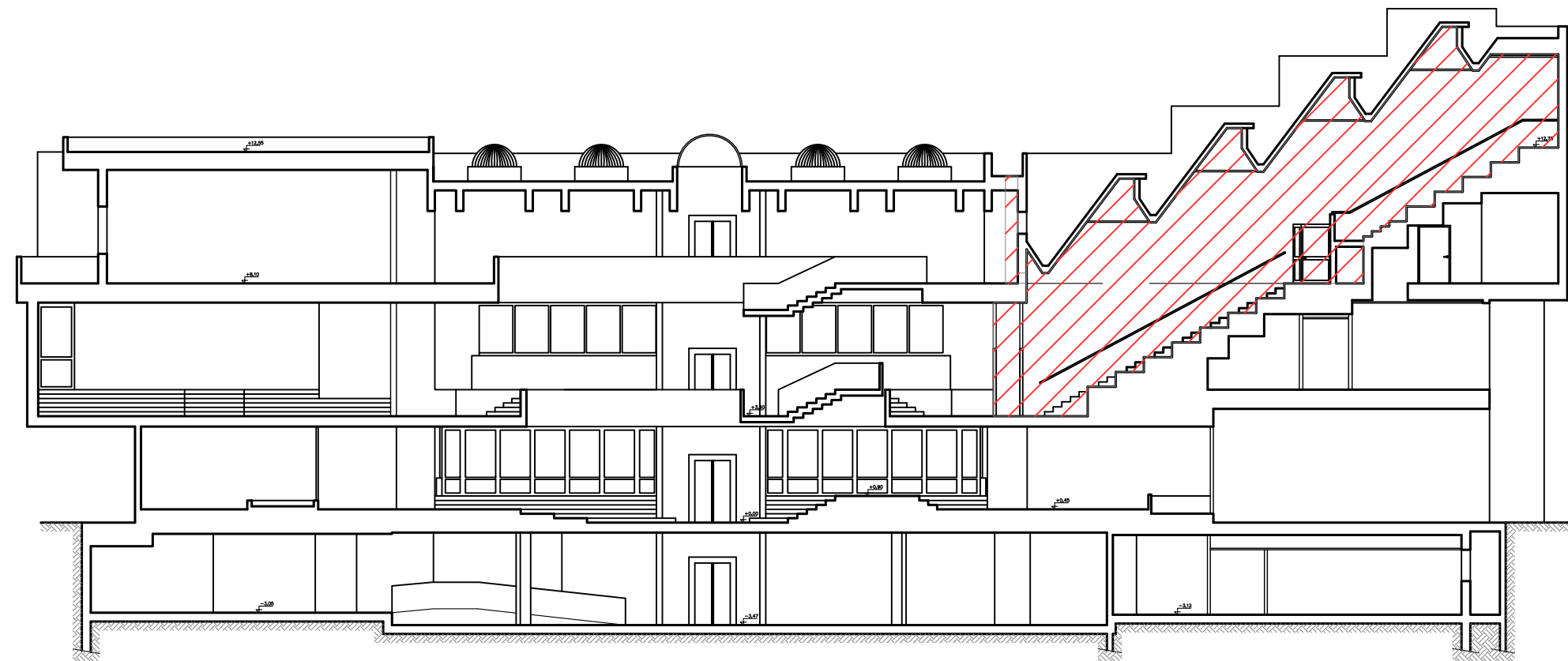
Pianta Piano Secondo (quota +8.10)

scala 1:200



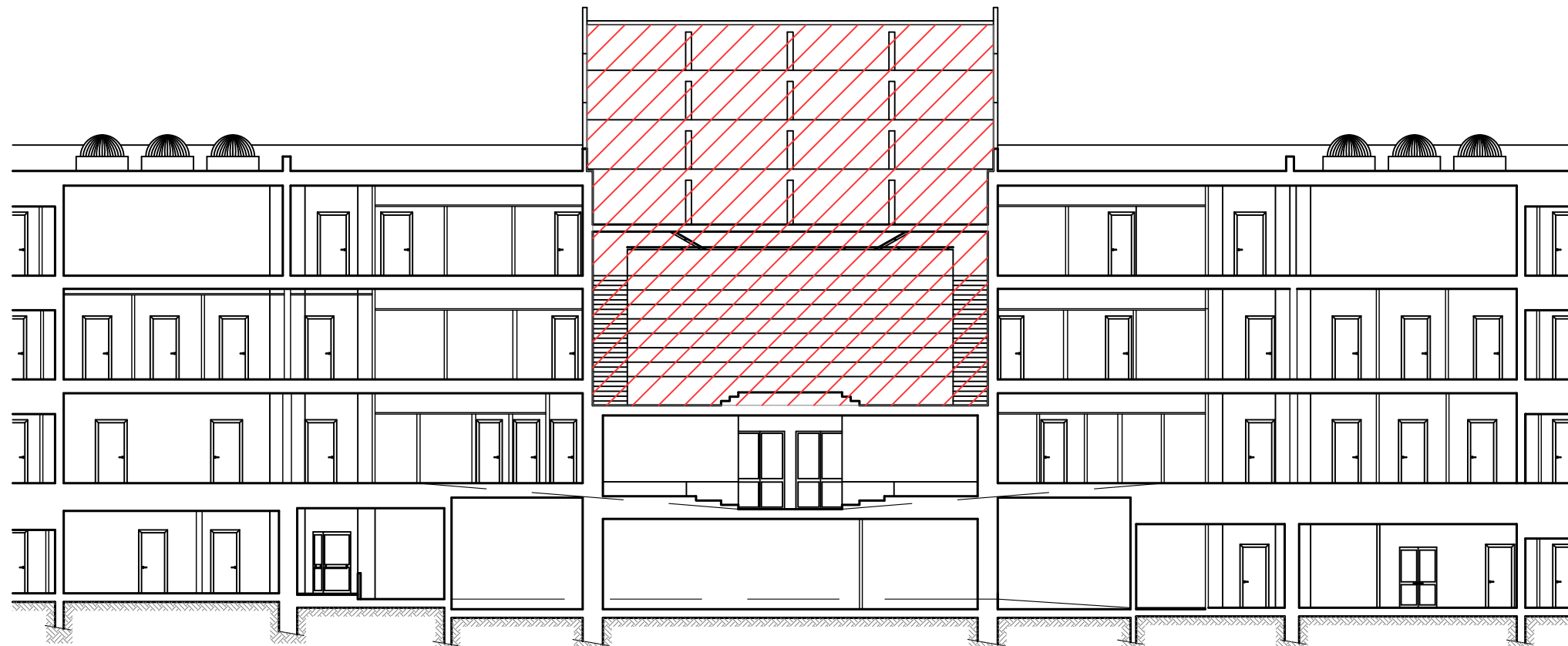
Pianta Piano Terzo (quota +12.70)

scala 1:200




Sezione longitudinale Y-Y

scala 1:200



Sezione trasversale X-X

scala 1:200

 <b>UNIVERSITÀ DEGLI STUDI DELL'AQUILA</b> AREA PROGRAMMAZIONE E PROGETTAZIONE EDILIZIA																						
COMUNE DELL'AQUILA DIPARTIMENTO DI INGEGNERIA E SCIENZE DELL'INFORMAZIONE E MATEMATICA - Coppito 1 - Interventi di ordinaria e straordinaria manutenzione (art.30 lett. "a" e "b" della L.R. 12/04/1983 n°18) di aule didattiche presso il Polo Universitario di Coppito																						
PROGETTO DEFINITIVO																						
PROGETTO ARCHITETTONICO Area Programmazione e Progettazione Edilizia		: Dott. Arch. Mauro A. SCARSELLA																				
PROGETTO IMPIANTO MECCANICO, ELETTRICO, AUDIO VIDEO E TRASMISSIONE DATI		: Dott. Ing. Marco GATTI																				
SERIE: Architettura	OGGETTO: STATO ATTUALE Piante, prospetti e sezioni	TAV. N°: <b>A-02</b>																				
DATA: ottobre 2014		SCALA: 1:500																				
<table><tr><td>USM</td><td>2014</td><td>PD</td><td>D1</td><td>01</td><td>0A</td><td>02</td><td>A</td><td>01</td><td>01</td></tr><tr><td>commessa</td><td>anno</td><td>fase</td><td>doc</td><td>cap</td><td>serie</td><td>num.</td><td>elab.</td><td>rev</td><td>fg. No.</td></tr></table>			USM	2014	PD	D1	01	0A	02	A	01	01	commessa	anno	fase	doc	cap	serie	num.	elab.	rev	fg. No.
USM	2014	PD	D1	01	0A	02	A	01	01													
commessa	anno	fase	doc	cap	serie	num.	elab.	rev	fg. No.													
IL RESPONSABILE DEL PROCEDIMENTO (Arch. Mauro Antonio Scarsella)		LA RETTRICE Prof.ssa Paola Inverardi																				
		IL Direttore Generale dott. Pietro Di Benedetto																				